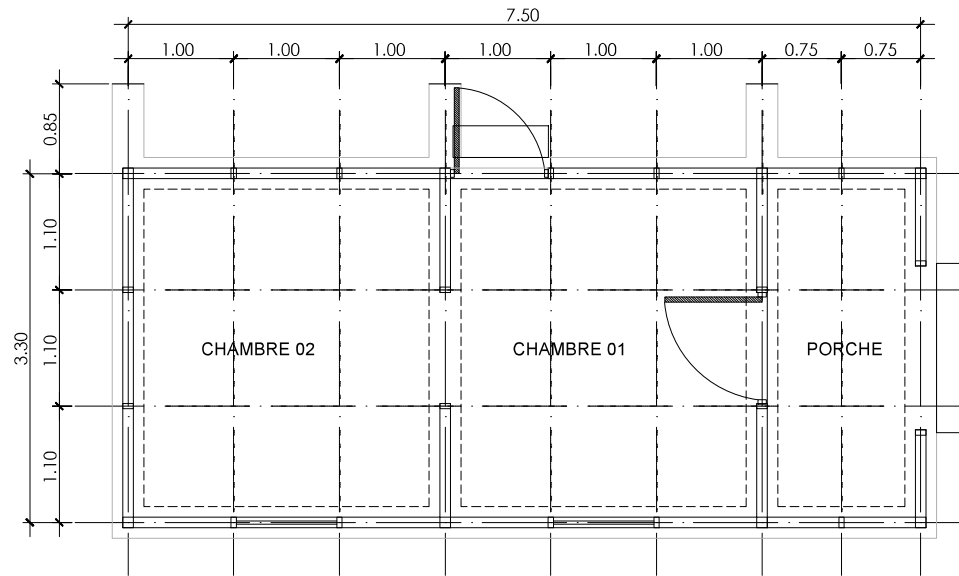
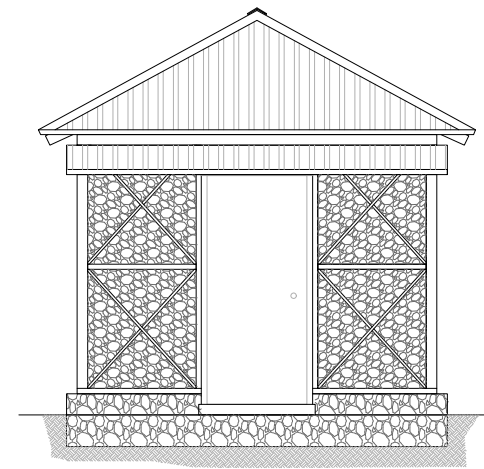
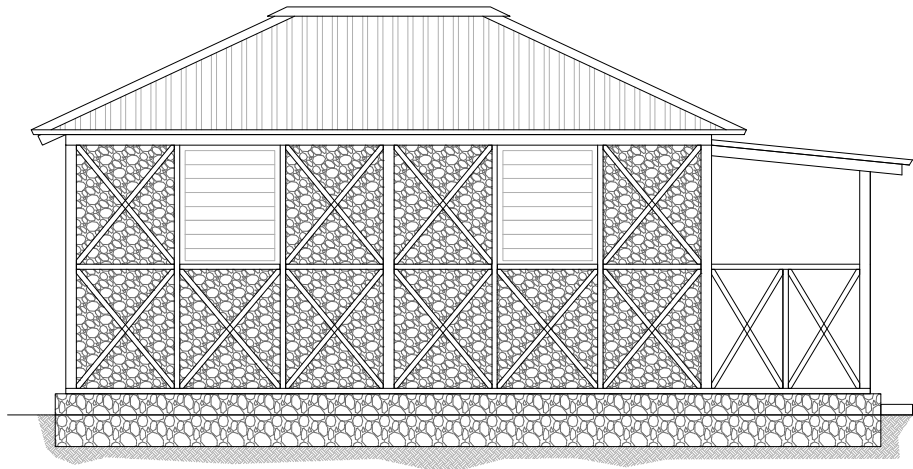


# MODELE DE MAISON TRANSITIONNELLE - MAISON DE BASE



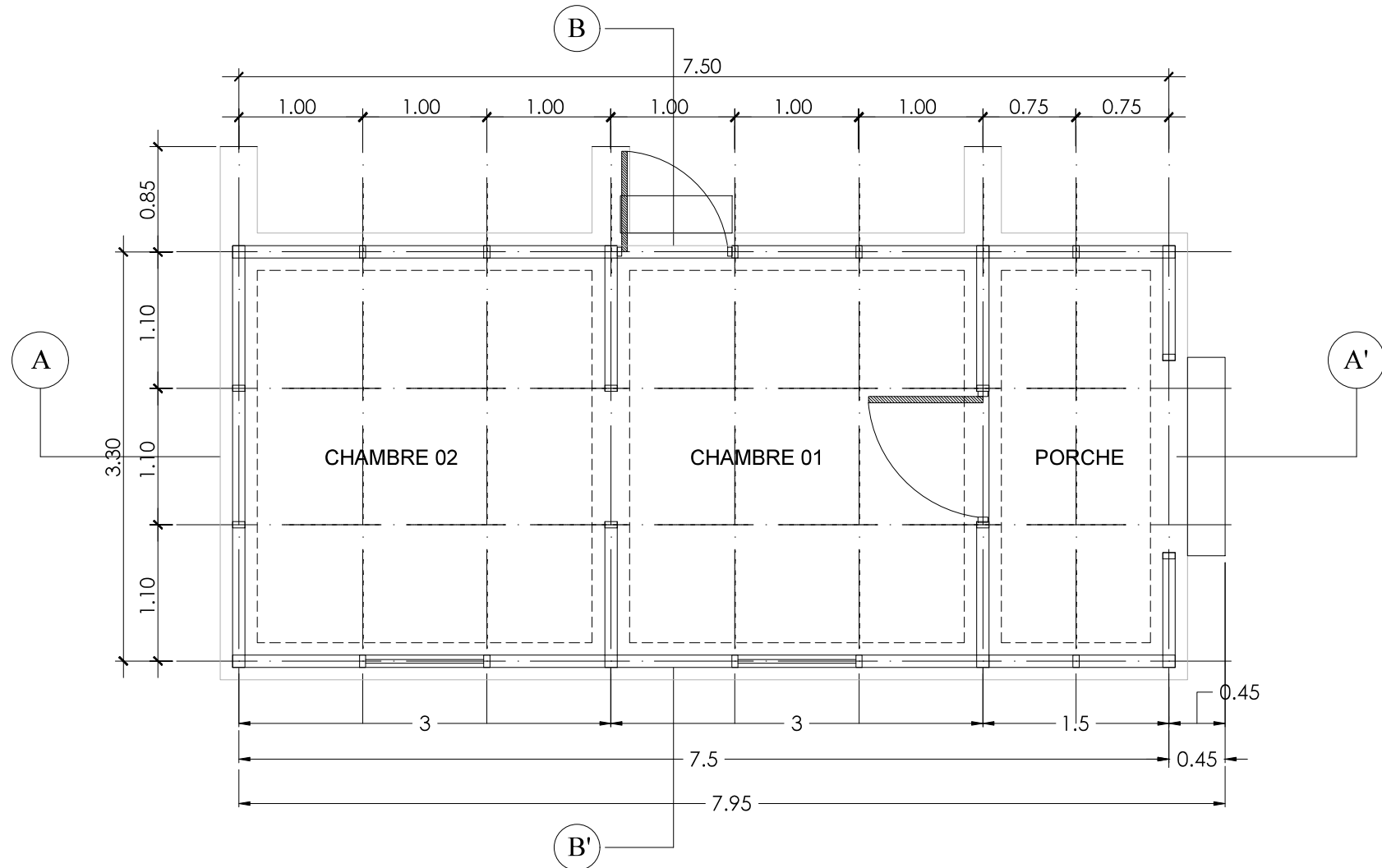
## NOTES :

- L'abri est construit avec une structure en bois à double contreventement, sur une fondation en maçonnerie de pierre.
- Les poteaux et la poutre basse en bois sont attachés aux fondations avec des barres d'acier.
- Le toit en croupe est construit avec une structure en bois et une couverture en CGI.
- Éléments de fixation avec des sangles anti-tempête et/ou du fil de fer.




	<b>SOUSSIONNAIRE:</b> <b>Catholic Relief Services</b>	<b>TITRE DU PROJET:</b> <b>Maison Base Haiti ±24m<sup>2</sup></b>	<b>CONTENUS:</b> <b>PLAN ARCHITECTURAUX</b>	<b>A</b>
	<small>DRAWING REVIEW DATE: AOÛT, 2023</small>		<small>SCALE: 1/100</small>	<small>SHEET NO: 04</small>

# MODELE DE MAISON TRANSITIONNELLE - MAISON DE BASE

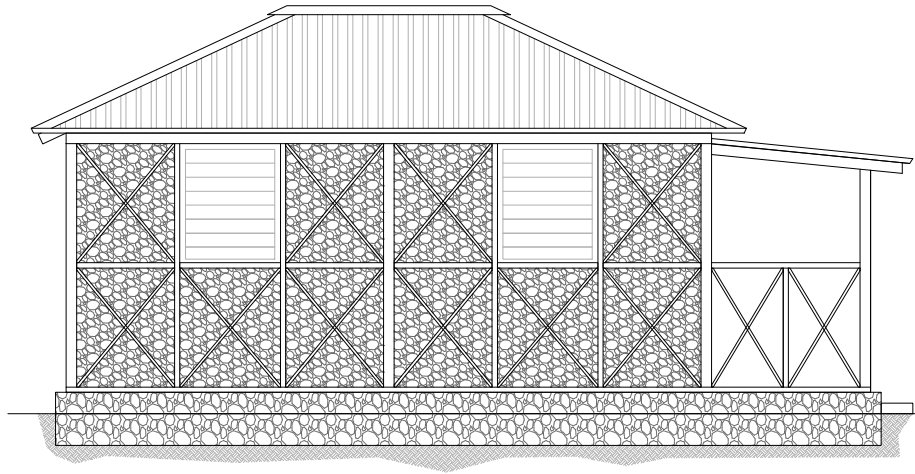


## PLAN DE DISTRIBUTION

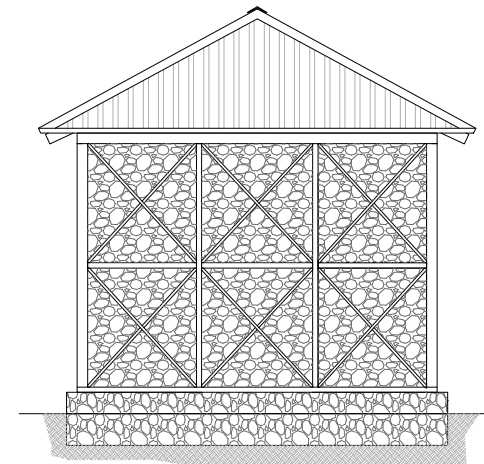
 CATHOLIC RELIEF SERVICES	SOUSSIONNAIRE:	TITRE DU PROJET:	CONTENUS:	A	
	Catholic Relief Services	Maison Base Haiti ±24m <sup>2</sup>	PLAN ARCHITECTURAUX	SHEET NO: 04	
	DRAWING REVIEW DATE: AOÛT, 2023		SCALE: 1/50		

# MODELE DE MAISON TRANSITIONNELLE - MAISON DE BASE

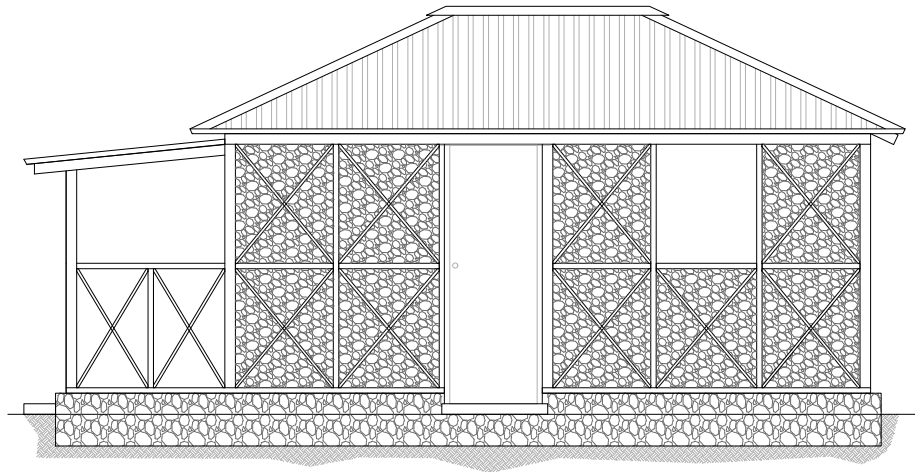
VUE DE GAUCHE



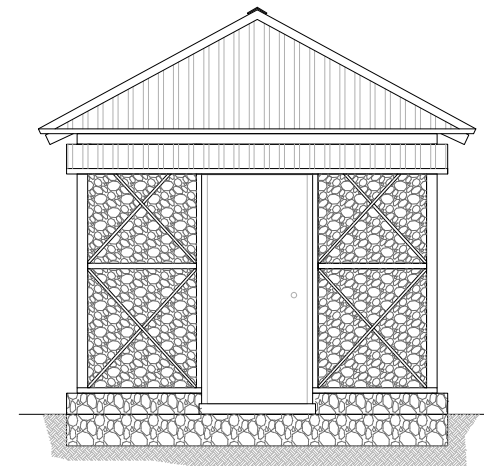
VUE ARRIERE



VUE DE DROITE

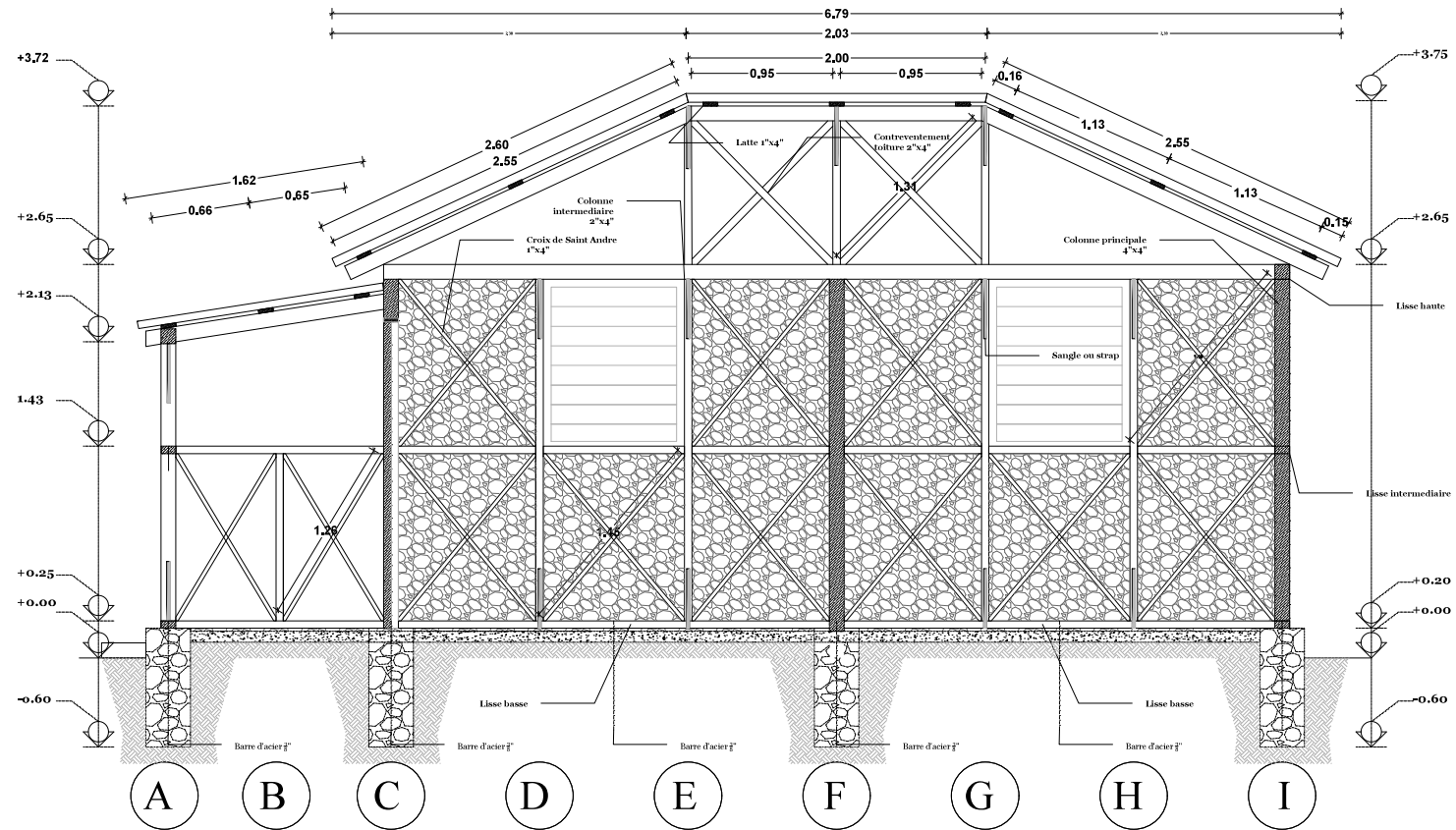


VUE AVANT




	SOUSSIONNAIRE:	TITRE DU PROJET:	CONTENUS:	<b>A</b> SHEET NO: 04
	<b>Catholic Relief Services</b>	<b>Maison Base Haiti ±24m<sup>2</sup></b>	<b>FACADES</b>	
	DRAWING REVIEW DATE: AOÛT, 2023		SCALE : 1/100	

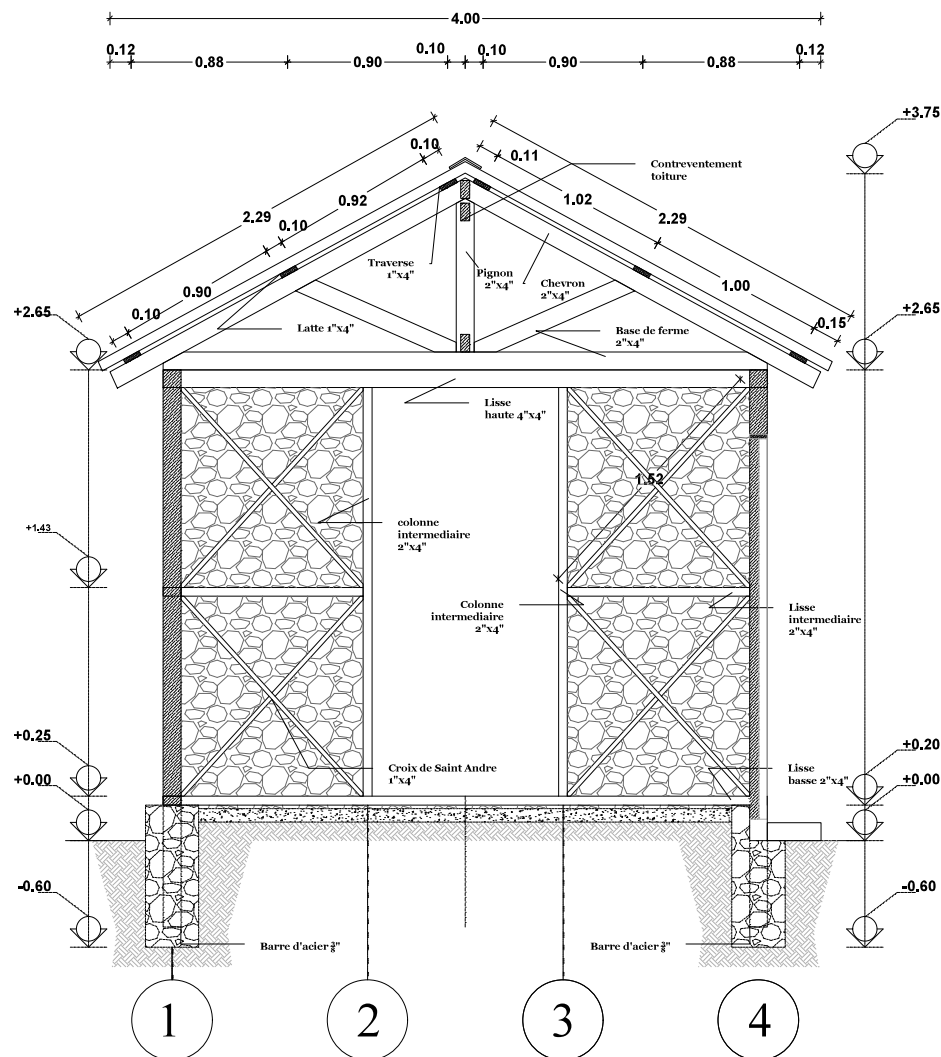
# MODELE DE MAISON TRANSITIONNELLE - MAISON DE BASE



**COUPE A - A'**

 <p>CATHOLIC RELIEF SERVICES</p>	SOUSSIONNAIRE:	TITRE DU PROJET:	CONTENUS:	<b>A</b> SHEET NO: 04
	Catholic Relief Services	Maison Base Haiti ±24m <sup>2</sup>	COUPE A - A'	
	DRAWING REVIEW DATE: AOÛT, 2023		SCALE: 1/50	


# MODELE DE MAISON TRANSITIONNELLE - MAISON DE BASE



**COUPE B - B'**

## NOTES

- Les colonnes principale sont en bois bruts 4"x4" et les colonnes intermediaires en bois bruts 2"x4"
- Les croix de Saint Andre sont en latte 1"x4"
- La connexion entre les bois se fait avec des feuillets et ou angles metalliques et des fils a ligaturer
- La connexion de la lisse basse et la fondation se fait avec des aciers de diametre 3"

	SOUSSIONNAIRE:		TITRE DU PROJET:	CONTENUS:	A
	Catholic Relief Services		Maison Base Haiti ±24m <sup>2</sup>	COUPE B - B', NOTES	
	DRAWING REVIEW DATE: AOÛT, 2023			SCALE: 1/50	

SHEET NO: 05